

▶ CATÁLOGO DE  
PRODUCTOS

2021



Q3

**DSPSolar** 

Innovando. Por un futuro sostenible



## MÓDULOS FOTOVOLTAICOS

2

Módulos monocristalinos	3	Accesorios	5
Módulos policristalinos	4		

## BATERÍAS

6

Baterías Monobloque	7	Baterías Estacionarias	10
Baterías Gel	7	Baterías Litio	12
Baterías AGM	8	Accesorios	13

## INVERSORES

15

Inversores onda pura	16	Inversores conexión red	18
Inversores/Cargadores	17	Accesorios	20

## REGULADORES

21

Reguladores PWM	22	Accesorios	23
Reguladores MPPT	23		

## CARGADORES

24

## ESTRUCTURAS

26

Estructuras aluminio	27	Estructuras carpots	29
Estructuras parques solares	29		

## KITS SOLARES

31

Instalación aislada	32	Autoconsumo baterías	39
Autoconsumo	35	Bombeo solar	40

## ACCESORIOS

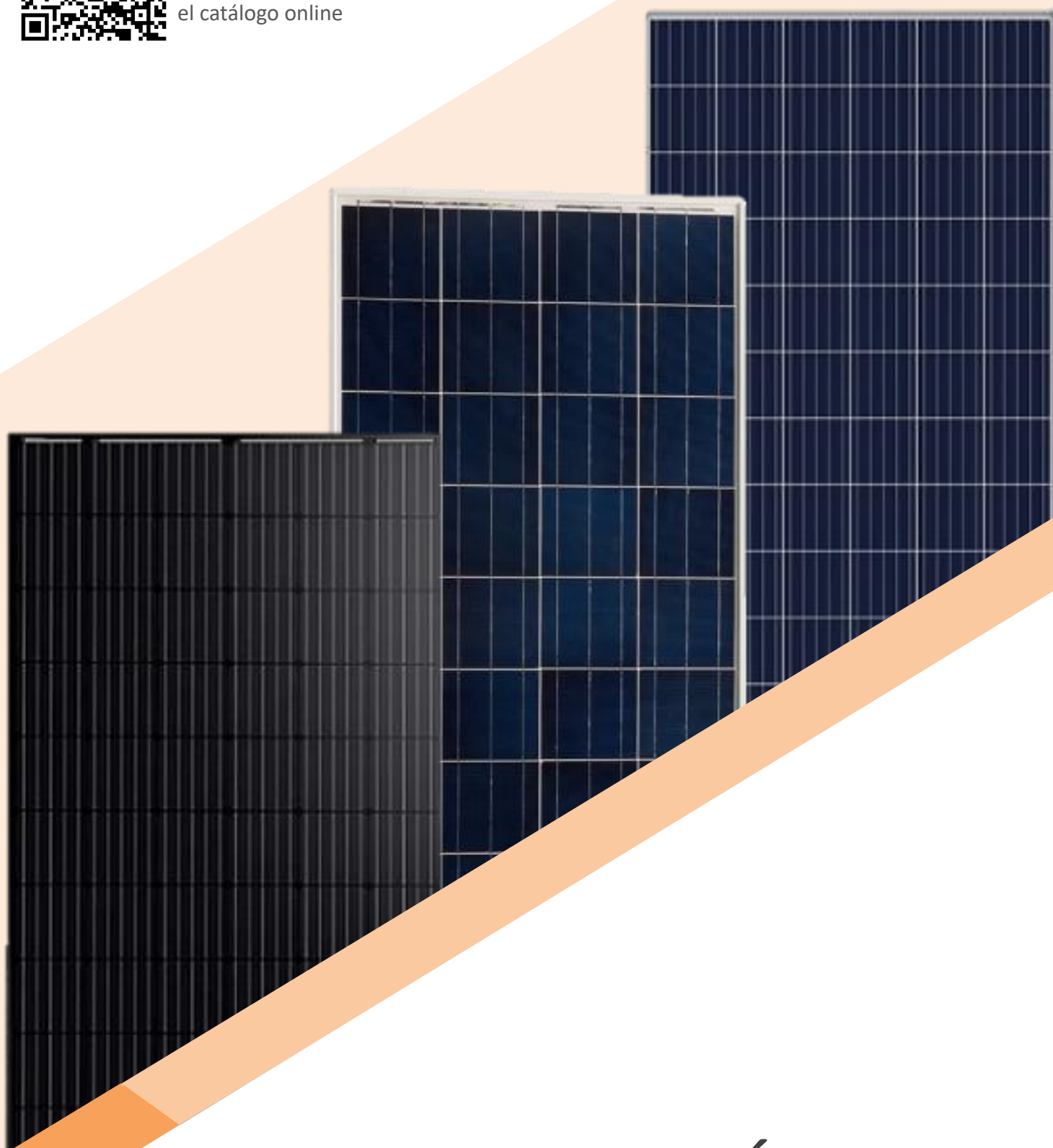
41

## CONDICIONES DE VENTA

46



Escanea este código  
QR para visualizar  
las fichas técnicas en  
el catálogo online



# ▶ MÓDULOS FOTOVOLTAICOS

# MOD. FOTOVOLTAICOS

## Monocristalinos



Los módulos fotovoltaicos de la marca Victron Energy tienen un coeficiente de baja tensión-temperatura que mejora el funcionamiento a altas temperaturas, y tienen un rendimiento excepcional con baja luminosidad y alta sensibilidad a la luz en todo el espectro solar.



Referencia	Modelo	Medidas	Células	Peso (kg)	€ (Sin IVA)	Ud/Pallet (Sin IVA)
SPM040201200	20W-12V	440 x 350 x 25	36	1,9	31€	-
SPM040301200	30W-12V	560 x 350 x 25	36	2,2	36€	-
SPM041151200	115W-12V	1015 x 668 x 30	36	8	107€	-
SPM041751200	175W-12V	1485 x 668 x 30	36	11	142€	-
SPM042152400	215W-24V	1580 x 808 x 35	72	15	209€	-



Seraphim fabrica sus módulos solares MONO PERC con dos zonas independientes lo que aumenta su eficiencia ante posibles zonas de sombreado.



Referencia	Modelo	Medidas	Células	Peso (kg)	€ (Sin IVA)	Ud/Pallet (Sin IVA)
SRP-400-BPA-HV	400W/24V	2015 x 1002 x 40	144	23	155€	155€
SRP-440-BMZ-HV	440W/24V	2180 x 1002 x 35	156	24	-	176€



El módulo solar ECO-330M-60BLACK con solo 1664 x 1002 mm y 18.9 kg, en uno de los módulos más usados en instalaciones solares fotovoltaicas por su fácil manejabilidad.



Referencia	Modelo	Medidas	Células	Peso (kg)	€ (Sin IVA)	Ud/Pallet (Sin IVA)
ECO-330M-60BLACK	330W/24V	1664 x 1002 x 35	60	19	160€	145€



Los módulos fotovoltaicos de la marca Victron Energy tienen un coeficiente de baja tensión-temperatura que mejora el funcionamiento a altas temperaturas, y tienen un rendimiento excepcional con baja luminosidad y alta sensibilidad a la luz en todo el espectro solar.



Referencia	Modelo	Medidas	Células	Peso (kg)	€ (Sin IVA)	Ud/Pallet (Sin IVA)
SPP040201200	20W-12V	440 × 350 × 25	36	1,9	30€	-
SPP040301200	30W-12V	665 × 350 × 25	36	2,8	34€	-
SPP040601200	60W-12V	545 × 668 × 25	36	4	61€	-
SPP041151200	115W-12V	1015 x 668 × 30	36	8	99€	-
SPP041751200	175W-12V	1485 x 668 ×30	36	11	124€	-



**.Cableado y conectores:** cables V-K y RV-K de diversas secciones para la correcta conexión de los módulos fotovoltaicos, y conectores MC4.



Referencia	Modelo	€ (Sin IVA)
VK 1X16	V-K 1X16mm <sup>2</sup> (Rojo/Negro)	2,9€
VK 1X25	V-K 1X25mm <sup>2</sup> (Rojo/Negro)	4€
VK 1X35	V-K 1X35mm <sup>2</sup> (Rojo/Negro)	5€
RVK 1X4MM	RVK 1X4mm <sup>2</sup>	1€
RVK 1X6MM	RVK 1X6mm <sup>2</sup>	1,2€
RVK 2X2.5	RVK 2X2.5mm <sup>2</sup>	1,5€
RVK 2X6	RVK 2X6mm <sup>2</sup>	2,3€
RVK 2X10	RVK 2X10mm <sup>2</sup>	3,5€
RVK 2X16	RVK 2X16mm <sup>2</sup>	5,5€
LMC4	Latiguillo 4mm <sup>2</sup> MC4	8€
MC4MULTI	MC4	3,5€
MC4D	MC4 Doble	8€
MC4TRIPLE	MC4 Triple	12€



**.Optimizador:** proporciona el mayor rendimiento de la instalación solar pese a las distintas orientaciones o sombreado parcial de los módulos fotovoltaicos.



Referencia	Modelo	€ (Sin IVA)
TIGO TS4-A-0	TIGO TS4-A-O	60€



Escanea este código QR para visualizar las fichas técnicas en el catálogo online



## ▶ BATERÍAS



# BATERÍAS

## Monoblock



Las baterías de plomo ácido de ciclo profundo Eleksol son herméticas (sin mantenimiento) y alcanzan los 650 ciclos al 50%. Dispone de un sistema de recombinación de gases incorporado en la parte superior, con esta tecnología el agua que se condensa es devuelta a la batería y no tiene pérdidas por evaporación.



Referencia	Modelo	AH CH100	Medidas	Peso (kg)	€ (Sin IVA)
ESO70	12V/70Ah	70	242 x 175 x 190	15,14	85€
ES115	12V/115Ah	105	353 x 175 x 190	22,09	130€
ES260	12V/260Ah	260	518 x 276 x 242	56,70	277€

## Rolls

Las baterías de plomo ácido de ciclo profundo Rolls destacan por su gran eficiencia y cuentan con una carcasa de polipropileno que les confiere una gran robustez.



Referencia	Modelo	AH CH100	Medidas	Peso (kg)	€ (Sin IVA)
S12-185	12V/279AH	279	391 x 178 x 365	52	426€

# BATERÍAS

## Gel



Las baterías Eleksol están diseñadas para durar debido a su baja autodescarga, disponen de sellado doble patentado y válvula de seguridad que opera bajo presión de operación, a prueba de explosiones con filtro de ácido. Están diseñadas para tener una vida útil de 12 años para carga flotante a 25C.



Referencia	Modelo	AH CH100	Medidas	Peso (kg)	€ (Sin IVA)
6GFM100G	12V/100Ah	100	307 x 169 x 234	29,8	177€
6GFM180G	12V/180Ah	180	484 x 171 x 241	44,2	285€
6GFM250G	12V/250Ah	250	522 x 240 x 244	60	355€
6GFM300G	12V/300Ah	300	520 x 268 x 240	68	415€
3GFM550 (AGM)	6V/550Ah	550	295 x 178 x 346	54	355€
OPZV500	2V/500Ah	446	124 x 206 x 506	27,5	215€



Las baterías de gel con tecnología VRLA de Victron no precisan mantenimiento y en condiciones correctas tienen una vida aproximada de 12 años. Están fabricadas de acuerdo con la certificación ISO 9002, cumplen con las normativas CE y UL y sus recipientes son de ABS resistente al fuego.



Referencia	Modelo	AH CH20	Medidas	Peso (kg)	€ (Sin IVA)
BAT412550104	12V/60Ah	60	229 x 138 x 227	19	177€
BAT412600104	12V/66Ah	66	258 x 166 x 235	24	221€
BAT412800104	12V/90Ah	90	350 x 167 x 183	26	233€
BAT412101104	12V/110Ah	110	330 x 171 x 220	33	290€
BAT412121104	12V/130Ah	130	410 x 176 x 227	38	340€
BAT412151104	12V/165Ah	165	485 x 172 x 240	48	437€
BAT412201104	12V/220Ah	220	522 x 238 x 240	66	535€
BAT412126101	12V/265Ah	265	520 x 268 x 223	75	786€

# BATERÍAS AGM



AGM son las siglas de Absorbent Glass Mat. En estas baterías, el electrólito se absorbe por capilaridad en una estera en fibra de vidrio situada entre las placas. Las baterías AGM resultan más adecuadas para suministrar corrientes muy elevadas durante períodos cortos (arranque) que las baterías de Gel.



### · AGM Ciclo profundo

Referencia	Modelo	AH CH20	Medidas	Peso (kg)	€ (Sin IVA)
BAT406225084	6V/240Ah	240	320 x 176 x 247	31	315€
BAT212070084	12V/8Ah	8	151 x 65 x 101	2,3	23€
BAT212120086	12V/14Ah	14	151 x 98 x 101	4,4	42€
BAT212200084	12V/22Ah	22	181 x 77 x 167	5,8	57€
BAT412350084	12V/38Ah	38	197 x 165 x 170	15	134€
BAT412550084	12V/60Ah	60	229 x 138 x 227	18	154€

Referencia	Modelo	AH CH20	Medidas	Peso (kg)	€ (Sin IVA)
BAT412600084	12V/66Ah	66	258 x 166 x 235	24	212€
BAT412800084	12V/90Ah	90	350 x 167 x 183	27	228€
BAT412101084	12V/110Ah	110	330 x 171 x 220	32	285€
BAT412121084	12V/130Ah	130	410 x 176 x 227	38	336€
BAT412151084	12V/165Ah	165	485 x 172 x 240	47	426€
BAT412201084	12V/220Ah	220	522 x 238 x 240	65	520€

### · AGM Ciclo profundo con terminales M6/M8

Referencia	Modelo	AH CH20	Medidas	Peso (kg)	€ (Sin IVA)
BAT412800085	12V/90Ah M6	90	350 x 167 x 183	27	228€
BAT412101085	12V/110Ah M8	110	330 x 171 x 220	32	285€
BAT412151085	12V/165Ah M8	165	485 x 172 x 240	47	426€
BAT412201085	12V/220Ah M8	220	522 x 238 x 240	65	520€
BAT412124081	12V/240Ah M8	240	522 x 240 x 224	67	530€

### · AGM Super Ciclo con terminales M5/M6/M8

Referencia	Modelo	AH CH20	Medidas	Peso (kg)	€ (Sin IVA)
BAT412015080	12V/15Ah (6.3x0.8mm)	15	151 x 99 x 103	4,2	42€
BAT412025081	12V/25Ah M5	25	181 x 77 x 175	7	60€
BAT412038081	12V/38Ah M5	38	267 x 77 x 175	10	125€
BAT412060081	12V/60Ah M5	60	224 x 135 x 178	15	161€
BAT412110081	12V/100Ah M6	100	260 x 168 x 215	25	300€
BAT412112081	12V/125Ah M8	125	330 x 171 x 214	34	377€
BAT412117081	12V/170Ah M8	170	339 x 172 x 281	45	475€
BAT412123081	12V/230Ah M8	230	532 x 207 x 218	61	650€

### · AGM Ciclo profundo (Telecom) con terminales M8

Referencia	Modelo	AH CH20	Medidas	Peso (kg)	€ (Sin IVA)
BAT412105164	12V/115Ah	115	395 x 110 x 293	35	314€
BAT412151164	12V/165Ah	165	548 x 105 x 316	49	439€
BAT412181164	12V/200Ah	200	546 x 125 x 323	59	500€



Las baterías solares estacionarias del tipo OPzS son ideales para instalaciones de energía solar fotovoltaica. Tienen una gran vida útil, muy bajo mantenimiento y una mínima auto descarga.

Referencia	Modelo	AH CH100	Medidas	Peso (kg)	€ (Sin IVA)
6 OPzS 300	6 OPzS 300	448	145 x 206 x 369	26	178€
5 OPzS 350	5 OPzS 350	544	124 x 206 x 485	28	187€
6 OPzS 420	6 OPzS 420	651	145 x 206 x 485	34	212€
7 OPzS 490	7 OPzS 490	739	166 x 206 x 485	39	237€
5 OPzS 500	5 OPzS 500	886	145 x 206 x 660	42	234€
6 OPzS 600	6 OPzS 600	949	145 x 206 x 660	46	259€
8 OPzS 800	8 OPzS 800	1256	191 x 210 x 660	64	366€
10 OPzS 1000	10 OPzS 1000	1565	233 x 210 x 660	78	441€
12 OPzS 1200	12 OPzS 1200	1874	275 x 210 x 660	91	470€
12 OPzS 1500	12 OPzS 1500	2195	275 x 210 x 811	115	603€
15 OPzS 1875	15 OPzS 1875	2879	397 x 212 x 786	149	807€
16 OPzS 2000	16 OPzS 2000	2933	397 x 212 x 786	155	843€
18 OPzS 2250	18 OPzS 2250	3728	487 x 212 x 786	184	1.024€
20 OPzS 2500	20 OPzS 2500	4017	487 x 212 x 786	201	1.056€
24 OPzS 3000	24 OPzS 3000	4555	576 x 212 x 786	230	1.231€

**Nota:** compra minima condicionada a 6 unidades de 2V (12V).baterías



Ideales para instalaciones de energía solar fotovoltaica. Son más económicas que las OPZS ya que su recipiente es menos costoso. Tienen una gran vida útil (hasta 20 años a 20°C), muy bajo mantenimiento (rellenado de agua cada dos años a 20°C) y una mínima auto descarga (Aprox. 3% cada mes a 20°C).

Referencia	Modelo	AH CH120	Medidas	Peso (kg)	€ (Sin IVA)
2 SOPzS 215	2 SOPzS 215	215	198 x 65 x 435	11	77€
3 SOPzS 310	3 SOPzS 310	310	198 x 83 x 435	15	98€
3 SOPzS 390	3 SOPzS 390	392	198 x 83 x 505	18	114€
4 SOPzS 500	4 SOPzS 500	503	198 x 101 x 505	23	125€
5 SOPzS 605	5 SOPzS 605	605	198 x 119 x 505	28	152€
4 SOPzS 720	4 SOPzS 720	721	198 x 101 x 640	30	164€
5 SOPzS 860	5 SOPzS 860	860	198 x 119 x 640	36	186€
6 SOPzS 965	6 SOPzS 965	969	198 x 137 x 640	43	213€
7 SOPzS 1270	7 SOPzS 1270	1271	198 x 174 x 640	51	273€
8 SOPzS 1380	8 SOPzS 1380	1382	198 x 192 x 640	58	302€

**Nota:** compra mínima condicionada a 6 unidades de 2V (12V).



Las baterías de litio Pylontech tienen una duración de más de 6000 ciclos y permiten descargas superiores al 80%. Son compatibles con los inversores Victron Energy, y disponen de un puerto CAN de comunicaciones y RS485.



Referencia	Modelo	AH CH100	Medidas	Peso (kg)	€ (Sin IVA)
US2000	48V/US2000 C	2.4	440 x 410 x 89	24	970€
US3000	48V/US3000 C	3.5	442 x 420 x 132	32	1280€
31GTS1866	Armario	-	600 x 600 x 910	-	410€
VYDRACK32U	Armario	-	600 x 600 x 1530	-	510€
HUBPYLONTECH	Hub Pylontech	-	442 x 150 x 44	-	560€
BUS2000	Brackets US2000	-	-	-	45€
BUS3000	Brackets US3000	-	-	-	50€
BW0US2000BAL0001	Kit cableado (inversor)	-	-	-	23€



Las baterías de litio de Victron Energy cuentan con equilibrado de celdas integrado. Las baterías de fosfato de hierro y litio (LFP) son las baterías tradicionales de Li-Ion más seguras, eficientes y respetuosas con el medio ambiente.



Referencia	Modelo	AH CH100	Medidas	Peso (kg)	€ (Sin IVA)
BAT512050610	LIFEP04 12,8V/50Ah	50	199 x 187 x 147	12	700€
BAT512110610	LIFEP04 12,8V/100Ah	100	197 x 321 x 152	15	1149€
BAT512116610	LIFEP04 12,8V/160Ah	160	237 x 321 x 152	20	1645€
BAT512120610	LIFEP04 12,8V/200Ah-a	200	237 x 321 x 152	22	2140€
BAT512130410	LIFEP04 12,8V/300Ah	300	347 x 425 x 274	51	3378€
BAT524120610	LIFEP04 25,6V/200Ah	200	317 x 631 x 208	56	4000€
PPP012020000	PeakPower 12,8V/20Ah	20	132 x 190 x 172	3,8	374€
PPP012030000	PeakPower 12,8V/30Ah	30	172 x 190 x 172	5,4	518€
PPP012040000	PeakPower 12,8V/40Ah	40	212 x 190 x 172	8,6	648€

Referencia	Modelo	AH CH100	Medidas	Peso (kg)	€ (Sin IVA)
BAT512020705	SuperPack 12,8V/20Ah (M5)	20	167 x 181 x 77	3,5	253€
BAT512060705	SuperPack 12,8V/60Ah (M6)	60	213 x 229 x 138	9,5	570€
BAT512110710	SuperPack HC 12,8V/100Ah (M8)	100	220 x 330 x 172	15	1045€
BAT512120705	SuperPack 12,8V/200Ah (M8)	200	208 x 520 x 269	21	2090€
BAT524050705	SuperPack 25,6V/50Ah (M8)	50	220 x 330 x 172	14	1330€

# BATERÍAS

## Accesorios



·**Relés de carga:** el combinador de baterías Cyrix de Victron es un relé que conecta automáticamente las baterías en paralelo cuando una de ellas ha alcanzado una tensión preestablecida, y las desconecta cuando la tensión disminuye por debajo de un nivel.



Referencia	Modelo	Medidas	€ (Sin IVA)
CYR010120011	12/24V-120A	46 x 46 x 80	45€
CYR010120110R	12/24V-120BC	46 x 46 x 80	90€
CYR010230010	12/24V-230A	65 x 100 x 50	112€
CYR010400000	12/24V-400A	78 x 102 x 110	239€
CYR020400000	24/48V-400A	78 x 102 x 110	239€

·**Relés de carga (Litio):** relés de carga inteligentes controlados por un microprocesador que se desconecta cuando cae la tensión de las baterías de litio LiFePO4.



Referencia	Modelo	Medidas	€ (Sin IVA)
CYR010120450	12/24V-120A	46 x 46 x 80	66€
CYR020120450	24/48V-120A	46 x 46 x 80	66€

·**Protector de baterías:** el protector de baterías desconectará las cargas no esenciales de la batería antes de que se descargue por completo o antes de que se quede sin la carga necesaria para arrancar el motor.



Referencia	Modelo	Medidas	€ (Sin IVA)
BPR000065400	BP 12/24V 65A	40 x 48 x 106	41€

·**Monitorizador de baterías:** calcula los amperios/hora consumidos y el estado de carga de una batería (nos da la información de cuantas horas quedan de disponibilidad de electricidad al ritmo de consumo actual).



Referencia	Modelo	Medidas	€ (Sin IVA)
BAM010700000	BMV-700	65 x 65 x 30	146€
BAM010702000	BMV-702	65 x 65 x 30	182€
BAM030712000	BMV-712 Smart	65 x 65 x 30	210€

·**Sensor de tensión y temperatura:** sensor inalámbrico de temperatura y de tensión de la batería para los cargadores solares MPPT de Victron Energy.



Referencia	Modelo	€ (Sin IVA)
SBS050100200	Smart Battery Sense (3m)	30€
SBS050150200	Smart Battery Sense (up to 10m)	40€





Escanea este código QR para visualizar las fichas técnicas en el catálogo online



# ▶ INVERSORES



Los inversores Phoenix de Victron permiten alimentar equipos domésticos de 230V/120v CA con baterías. El inversor solar Phoenix es líder en el mercado en cuanto a capacidad ante los picos de potencia.



Referencia	Modelo	Medidas	Peso (kg)	€ (Sin IVA)
PIN121251200	12/250 VE.Direct Schuko	86 x 165 x 260	2,4	96€
PIN121371200	12/375 VE.Direct Schuko	86 x 165 x 260	3	124€
PIN121501200	12/500 VE.Direct Schuko	86 x 172 x 275	3,9	154€
PIN121800200	12/800 VE.Direct Schuko	105 x 216 x 305	5,5	280€
PIN122120200	12/1200 VE.Direct Schuko	117 x 232 x 362	7,4	410€
PIN122160000	Inverter 12/1600 Smart	485 x 219 x 125	12	695€
PIN122200000	Inverter 12/2000 Smart	485 x 219 x 125	13	785€
PIN122300000	Inverter 12/3000 Smart	540 x 276 x 152	18	950€
PIN242510200	24/250 VE.Direct Schuko	86 x 165 x 260	2,4	96€
PIN243750200	24/375 VE.Direct Schuko	86 x 165 x 260	3	124€
PIN245010200	24/500 VE.Direct Schuko	86 x 172 x 275	3,9	154€
PIN241800200	24/800 VE.Direct Schuko	105 x 216 x 305	5,5	280€
PIN242120200	24/1200 VE.Direct Schuko	117 x 232 x 327	7,4	369€
PIN242160000	Inverter 24/1600 Smart	485 x 219 x 125	12	695€
PIN242200000	Inverter 24/2000 Smart	485 x 219 x 125	13	785€
PIN242300000	Inverter 24/3000 Smart	487 x 286 x 152	18	950€
PIN242500000	Inverter 24/5000 Smart	444 x 328 x 240	28	1750€
PIN482510200	48/250 VE.Direct Schuko	86 x 165 x 260	2,4	112€
PIN483750200	48/375 VE.Direct Schuko	86 x 165 x 260	3	140€
PIN485010200	48/500 VE.Direct Schuko	86 x 172 x 27	3,9	202€
PIN481800200	48/800 VE.Direct Schuko	105 x 216 x 305	5,5	300€
PIN482120200	48/1200 VE.Direct Schuko	117 x 232 x 327	7,4	440€
PIN482160000	Inverter 48/1600 Smart	485 x 219 x 125	12	695€
PIN482200000	Inverter 48/2000 Smart	485 x 219 x 125	13	785€
PIN482300000	Inverter 48/3000 Smart	487 x 286 x 152	18	950€
PIN482500000	Inverter 48/5000 Smart	555 x 295 x 160	28	1575€
PIN482601000	RS 48/6000 230V Smart	425 x 440 x 125	11	1871€



Los inversores cargadores de Victron Energy reúnen en una sola carcasa compacta, un potente inversor sinusoidal, un sofisticado cargador de baterías con tecnología adaptable y un conmutador de transferencia de CA de alta velocidad.



Referencia	Modelo	Medidas	Peso (kg)	€ (Sin IVA)
PMP121500000	MultiPlus 12/500/20-16	311 x 182 x 100	4,4	410€
PMP121800000	MultiPlus 12/800/35-16	360 x 240 x 100	6,4	509€
PMP122120000	MultiPlus 12/1200/50-16	406 x 250 x 100	8,2	710€
PMP122160000	MultiPlus 12/1600/70-16	465 x 270 x 120	10	806€
PMP122300001	MultiPlus 12/3000/120-16	362 x 258 x 218	18	1454€
PMP123021010	MultiPlus 12/3000/120-50	362 x 258 x 218	18	1570€
PMP242305010	MultiPlus-II 24/3000/70-32	499 x 268 x 141	19	1342€
PMP245021010	MultiPlus 24/5000/120-100	444 x 328 x 240	30	2326€
CMP485010000	MultiPlus 48/500/6-16	311 x 182 x 100	4,4	432€
PMP481800000	MultiPlus 48/800/9-16	360 x 240 x 100	6,4	509€
PMP482120000	MultiPlus 48/1200/13-16	406 x 250 x 100	8,2	710€
PMP482160000	MultiPlus 48/1600/20-16	465 x 270 x 120	10	806€
PMP482305010	MultiPlus-II 48/3000/35-32	499 x 268 x 141	19	1060€
PMP482306000	MultiPlus-II 48/3000/35-32 GX	499 x 268 x 141	19	1360€
PMP482505010	MultiPlus-II 48/5000/70-50	560 x 320 x 141	29	1612€
PMP482506000	MultiPlus-II 48/5000/70-50 GX	560 X 320 X 141	29	2001€
CTR110000550	Current Transformer 100A:50mA (5 m)	-	0,10	50€
QUA488024000	Quattro 48/8000/110-100/100	470 x 350 x 280	41	3162€
QUA481030010	Quattro 48/10000/140-100/100	470 x 350 x 280	45	3778€
QUA483150000	Quattro 48/15000/200-100/100	572 x 488 x 344	72	4963€
CEP121621000	EasySolar 12/1600/70-16 MPPT	745 x 214 x 110	12	1380€
CEP241621010	EasySolar 24/1600/40-16 MPPT	745 x 214 x 110	12	1380€
PMP243027010	EasySolar 24/3000/70 MPPT 150/70	810 x 258 x 218	28	1924€
PMP482307010	EasySolar-II 48/3000/35-32 MPPT 250/70	499 x 268 x 23	26	1924€
PMP485027010	EasySolar 48/5000/70 MPPT 150/100	877 x 328 x 241	48	3100€

## KOSTAL

Los inversores solares KOSTAL convencen por sus ventajas únicas: flexibilidad, comunicación y manejabilidad. Gracias al variado equipamiento y la amplia gama de productos ofrecen una solución para prácticamente para cada instalación fotovoltaica.



### · Monofásicos

Referencia	Modelo	Medidas	Peso (kg)	€ (Sin IVA)
10351311	PIKO 1.5MP Plus	657 x 399 x 222	12,6	810€
10351312	PIKO 2.0MP Plus	657 x 399 x 222	12,6	900€
10351313	PIKO 2.5MP Plus	657 x 399 x 222	12,6	985€
10351314	PIKO 3.0MP Plus	657 x 399 x 222	12,6	1060€
10351315	PIKO 3.0MP Plus 2MPPT	657 x 399 x 222	14	1150€
10351939	PIKO 3.6MP Plus	657 x 399 x 222	13,8	1160€
10351315	PIKO 3.6MP Plus 2MPPT	657 x 399 x 222	14	1245€
10351317	PIKO 4.6MP Plus 2MPPT	657 x 399 x 222	14	1380€
10522501	PIKO 5.0MP Plus 2MPPT	657 x 399 x 222	14	1460€

### · Trifásicos

Referencia	Modelo	Medidas	Peso (kg)	€ (Sin IVA)
31	Plenticore Plus 4.2	563 x 405 x 233	19,6	1530€
34 11	Plenticore Plus 5.5	563 x 405 x 233	19,6	1685€
35 12	Plenticore Plus 7	563 x 405 x 233	21,6	2120€
39 12	Plenticore Plus 8.5	563 x 405 x 233	21,6	2330€
39 13	Plenticore Plus 10	563 x 405 x 233	21,6	2530€
1083	PIKO 15 Multistring 3MPPT	540 x 700 x 265	48,5	2755€
10123089	PIKO 20 Multistring 3MPPT	540 x 700 x 265	48,5	3000€
10523267	PIKO CI 30	470 x 555 x 270	41	3065€
10523268	PIKO CI 50	710 x 855 x 285	83	4420€
10523269	PIKO CI 60	710 x 855 x 285	83	4690€

# INVERSORES

## Conexión a red



Los inversores Goodwe destacan entre los demás inversores del mercado por su amplia variedad y su estructura compacta y ligera.



### · Monofásicos

Referencia	Modelo	Medidas	Peso (kg)	€ (Sin IVA)
1500-NS	1500-NS	344 x 274.5 x 128	7,5	492€
3000-NS	3000-NS	344 x 274.5 x 128	7,5	740€
5000D-NS	5000D-NS	354 x 433 x 147	13	1105€
GW3048-EM	3000W GW3048-EM (Híbrido)	347 x 432 x 175	16	1475€
GW5048-EM	5000W GW5048-EM (Híbrido)	347 x 432 x 175	17	1555€

**NOTA:** en los modelos EM el meter va incluido. Compatible con baterías pylontech.

### · Trifásicos

Referencia	Modelo	Medidas	Peso (kg)	€ (Sin IVA)
GW 10000W N - DT	GW 10000W N – DT	516 x 415 x 192	24	1677€
GW 15000W N – DT	GW 15000W N - DT	516 x 415 x 192	24	2140€



ABB ofrece un completo abanico de inversores adaptados a cualquier gama de aplicaciones.



### · Monofásicos

Referencia	Modelo	Medidas	Peso (kg)	€ (Sin IVA)
3P86990S100A	UNO-DM-3.0-TL-PLUS-SB-Q 1 MPPT	553 x 418 x 175	15	888€
3P25990S100A	UNO-DM-5.0-TL-PLUS-SB-QU 2 MPPT	553 x 418 x 175	15	1164€
3P31990S100A	UNO-DM-6.0-TL-PLUS-SB-G-QU 2 MPPT	418 x 553 x 180	20,5	1387€

### KOSTAL

· **Medidor de energía KSEM:** medidor de la energía trifásica en tiempo real para equipos de la marca Kostal.



Referencia	Modelo	Medidas	€ (Sin IVA)
KSEM	Medidor KSEM	88 x 70 x 65	455€



· **Medidor de energía SDM:** medidor compatible con los inversores monofásicos de Kostal MP para poder realizar la inyección cero a la red.



Referencia	Modelo	Medidas	€ (Sin IVA)
SDM230	SDM230	36 x 99 x 63	54€
SDM630-MODBUS	SDM630	100 x 76 x 66	145€



· **Medidores de energía Goodwe:** medidores compatible con los inversores monofásicos y trifásicos de la marca Goodwe, para poder realizar la inyección cero a la red.



Referencia	Modelo	Medidas	€ (Sin IVA)
36-010682	GW Meter 1CT	-	116€
36-011485	GW Meter 3CT	-	220€
SEC1000 (ON-GRID)	SEC100	-	645€



· **Medidor de energía ABB:** medidor compatible con los inversores monofásicos de la marca ABB, para poder realizar la inyección cero a la red.



Referencia	Modelo	Medidas	€ (Sin IVA)
3N520010000A	Meter Abb 1 fase React	-	84€

· **Kit de comunicación:** Tarjeta de comunicación.



Referencia	Modelo	Medidas	€ (Sin IVA)
3N950001000A	UNO-DM-COM KIT	-	43€
3N950002000A	UNO-DM-COM KIT ETHERNET	-	62€



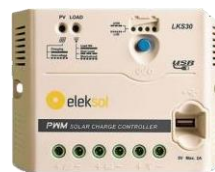
Escanea este código QR para visualizar las fichas técnicas en el catálogo online



# ► REGULADORES



Los reguladores solares Eleksol aportan una carga solar confiable y estable, además permiten agregar una salida de terminal USB de + 5V / 1.2A con la que poder cargar el teléfono móvil, ventiladores de CC, y otros dispositivos electrónicos de CC.



Referencia	Modelo	Medidas	Peso (kg)	€ (Sin IVA)
6.6-FW	6.6 F 12/24V - 6A	100 x 135 x 30	0,10	18€
LS1024	LKS10 12/24V - 10A	120.3 x 67 x 21.8	0,10	34€
LKS20A	LKS20 12/24V - 20A	148 x 85 x 34.8	0,18	38€
LKS30A	LKS30 12/24V - 30A	148 x 106.8 x 43.7	0,20	54€

## REGULADORES

### MPPT



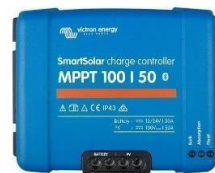
Los reguladores EPEVER Tracer Series A 100/30 12/24V 30A permiten una altísima eficacia de seguimiento y a un precio muy competitivo. Dispone de sistema de información con pantalla LCD intuitiva multifunción y puerto RS485 con arquitectura abierta Modbus.



Referencia	Modelo	Medidas	Peso (kg)	€ (Sin IVA)
000 3210A	Tracer 3210A	228 x 164 x 55	1,2	145€



Los reguladores de carga solar SmartSolar de Victron llevan Bluetooth integrado con el que se puede configurar, supervisar, y actualizar el controlador con el SmartPhone, tablet u otro dispositivo Apple o Android.



Referencia	Modelo	Medidas	Peso (kg)	€ (Sin IVA)
SCC010010050R	BlueSolar MPPT 75/10	100 x 113 x 40	0,4	81€
SCC010015050R	BlueSolar MPPT 75/15	100 x 113 x 40	0,5	90€
SCC010015200R	BlueSolar MPPT 100/15	100 x 113 x 47	0,6	110€
SCC110020170R	BlueSolar MPPT 100/20 (up to 48V)	100 x 113 x 50	0,7	130€



Referencia	Modelo	Medidas	Peso (kg)	€ (Sin IVA)
SCC020030200	BlueSolar MPPT 100/30	130 x 186 x 70	1,3	200€
SCC020050200	BlueSolar MPPT 100/50	130 x 186 x 70	1,3	300€
SCC020035000	BlueSolar MPPT 150/35	130 x 186 x 70	1,3	300€
SCC010045200	BlueSolar MPPT 150/45-Tr	200 x 250 x 95	3	450€
SCC075010060R	SmartSolar MPPT 75/10	100 x 113 x 40	0,4	111€
SCC075015060R	SmartSolar MPPT 75/15	100 x 113 x 40	0,5	120€
SCC110015060R	SmartSolar MPPT 100/15	100 x 113 x 47	0,6	140€
SCC110020160R	SmartSolar MPPT 100/20_48V	100 x 113 x 50	0,7	160€
SCC110030210	SmartSolar MPPT 100/30	130 x 186 x 70	1,3	230€
SCC110050210	SmartSolar MPPT 100/50	130 x 186 x 70	1,3	330€
SCC115035210	SmartSolar MPPT 150/35	130 x 186 x 70	1,3	330€
SCC115045211	SmartSolar MPPT 150/45-Tr	200 x 250 x 95	3	500€
SCC115060210	SmartSolar MPPT 150/60-Tr	200 x 250 x 95	3	550€
SCC115070211	SmartSolar MPPT 150/70-Tr	200 x 250 x 95	3	600€
SCC115085411	SmartSolar MPPT 150/85-Tr VE.Can	216 x 295 x 103	4,5	710€
SCC115110411	Smart Solar MPPT 150/100-Tr VE.Can	216 x 295 x 103	4,5	810€
SCC125060221	SmartSolar MPPT 250/60-Tr	200 x 250 x 95	3	650€
SCC125070420	SmartSolar MPPT 250/70-Tr VE.Can	200 x 250 x 95	3	800€
SCC125085411	SmartSolar MPPT 250/85-Tr VE.Can	216 x 295 x 103	4,5	860€
SCC125110411	SmartSolar MPPT 250/100-Tr VE.Can	216 x 295 x 103	4,5	960€
SCC145110410	SmartSolar MPPT RS 450/100-Tr	440 x 313 x 126	8	1200€
SCC145120410	SmartSolar MPPT RS 450/200-Tr	487 x 434 x 146	14	2100€

# REGULADORES

## Accesorios



·**SmartSolar LCD:** la pantalla LCD VICTRON para SmartSolar MPPT le permite controlar el estado de su cargador y almacenamiento de la batería.



Referencia	Modelo	Medidas	€ (Sin IVA)
SCC900650010	SmartSolar Pluggable Disp.	20 x 14 x 5	50€



Escanea este código QR para visualizar las fichas técnicas en el catálogo online



# ► CARGADORES



Los cargadores de Victron Energy cuentan con Bluetooth integrado por lo que podrás comprobar el estado de la batería de forma remota desde un Smartphone, una tableta o un PC. Compatible también con baterías de litio LiFePO4.



Referencia	Modelo	Medidas	Peso (kg)	€ (Sin IVA)
BPC122042002	Blue Smart IP22 Charger 12/20 (1)	235 x 108 x 65	1,4	159€
BPC122044002	Blue Smart IP22 Charger 12/20 (3)	235 x 108 x 65	1,4	180€
BPC123047002	Blue Smart IP22 Charger 12/30 (1)	235 x 108 x 65	1,4	190€
BPC123048002	Blue Smart IP22 Charger 12/30 (3)	235 x 108 x 65	1,4	216€
BPC241647002	Blue Smart IP22 Charger 24/16 (1)	235 x 108 x 65	1,4	195€
BPC241648002	Blue Smart IP22 Charger 24/16 (3)	235 x 108 x 65	1,4	221€
PSC123051085	Phoenix Smart IP43 Charger 12/30 (1+1)	180 x 249 x 100	3,5	380€
PSC123053085	Phoenix Smart IP43 Charger 12/30 (3)	180 x 249 x 100	3,5	409€
PSC125051085	Phoenix Smart IP43 Charger 12/50 (1+1)	180 x 249 x 100	3,5	485€
PSC125053085	Phoenix Smart IP43 Charger 12/50 (3)	180 x 249 x 100	3,5	513€
PSC241651085	Phoenix Smart IP43 Charger 24/16 (1+1)	180 x 249 x 100	3,5	380€
PSC241653085	Phoenix Smart IP43 Charger 24/16 (3)	180 x 249 x 100	3,5	409€
PSC242551085	Phoenix Smart IP43 Charger 24/25 (1+1)	180 x 249 x 100	3,5	485€
PSC242553085	Phoenix Smart IP43 Charger 24/25 (3)	180 x 249 x 100	3,5	513€
ADA010100100	Mains Cord CEE 7/7 2m	-	-	9,5€
BPC120731064R	Blue Smart IP65 Charger 12/7 + DC connector	45 x 95 x 190	0,8	110€
BPC121031064R	Blue Smart IP65 Charger 12/10 + DC connector	60 x 105 x 190	0,9	130€
BPC121531064R	Blue Smart IP65 Charger 12/15 + DC connector	60 x 105 x 190	0,9	150€
BPC122531064	Blue Smart IP65 Charger 12/25 + DC connector	75 x 140 x 240	1,9	200€
BPC240831064R	Blue Smart IP65 Charger 24/8 + DC connector	60 x 105 x 190	0,9	150€
BPC120713006	Blue Smart IP67 Charger 12/7 (1)	85 x 211 x 60	1,8	105€
BPC121713006	Blue Smart IP67 Charger 12/17 (1)	99 x 219 x 65	2,4	136€
BPC241213006	Blue Smart IP67 Charger 24/12 (1)	99 x 219 x 65	2,4	177€
CCH012050000	Centaur Charger 12/50 (3)	426 x 239 x 135	5	510€
CCH012100000	Centaur Charger 12/100 (3)	505 x 255 x 130	12	1075€
CCH024040000	Centaur Charger 24/40 (3)	505 x 255 x 130	12	808€
CCH024060000	Centaur Charger 24/60 (3)	505 x 255 x 130	12	924€
SDTG2401001	Skylla-TG 24/100 (1+1)	365 x 250 x 147	10	1514€
SKIO24100002	Skylla-i 24/100 (3)	402 x 250 x 140	8	1700€



▶ **ESTRUCTURAS**



Todos los componentes del sistema están fabricados en aluminio o acero inoxidable A2 de alta calidad y se tratan de piezas telescópicas que permiten realizar un dimensionado milimétrico de la instalación.

Correa carril



Conector carril



Grapa interm.



Grapa final



Ángulo D:10



Ángulo D:11



Ángulo chapa



Ángulo pata/carril



Tornillo perforante



Pata soporte



Salvatejas



Chapa trapezoidal



Referencia	Modelo	Medidas	Pedido mínimo	€ (Sin IVA)
865747100	Correa carril	47 x 37 x 1700	4	11,50€
865747200	Correa carril	47 x 37 x 2200	4	14,6€
865747910	Conector de carril	47 x 37	10	4,4€
865799900	Grapa intermedia	-	40	1,1€
865726180961	Chapa trapezoidal	-	50	2€
865799913	Grapa final	-	10	1,3€
865999110	Ángulo D:10	3,5	20	2,45€
086599912	Ángulo D:11	8,5	20	2,7€
8659988	Ángulo chapa	-	20	3,8€
5966565840	Tornillo perforante	200mm	20	2,3€
SAP01	Tornillo perforante	300mm	20	4,6€
F10865701345	Kit pata soporte 30º	1600 (hasta placas de 2,2m)	-	35€
086599481	Salvatejas	-	4	10,8€

**NOTA:** el kit pata soporte 30º incluye 4ud tornillo martillo, 4ud arandela M8 y 4ud tuerca M8.

Referencia	Tipología	Módulos	€ (Sin IVA)
SUELO3	<b>Estructura de suelo para 3 módulos fotovoltaicos (30º)</b> <ul style="list-style-type: none"> <li>- 4ud Correa Carril Aluminio 47x37x1700</li> <li>- 2ud conector 47x37</li> <li>- 2ud Pata soporte 30º</li> <li>- 4ud Grapa final</li> <li>- 4ud Grapa intermedia</li> <li>- 4ud Ángulo unión pata/carril</li> <li>- 8ud Tornillo martillo + tuerca + arandela</li> </ul>	3	139€
TORN3	<b>Estructura coplanar teja para 3 módulos fotovoltaicos</b> <ul style="list-style-type: none"> <li>- 4ud Correa Carril Aluminio 47x37x1700</li> <li>- 2ud conector 47x37</li> <li>- 4ud Grapa final</li> <li>- 4ud Grapa intermedia</li> <li>- 4ud Ángulo adaptador D:10</li> <li>- 4ud Tornillo perforante doble rosca inox 200mm</li> </ul>	3	85€
TEJA3	<b>Estructura coplanar salvatejas para 3 módulos fotovoltaicos</b> <ul style="list-style-type: none"> <li>- 4ud Correa Carril Aluminio 47x37x1700</li> <li>- 2ud conector 47x37</li> <li>- 4ud Grapa final</li> <li>- 4ud Grapa intermedia</li> <li>- 4ud Salvatejas</li> </ul>	3	108€
CHAP3	<b>Estructura coplanar chapa para 3 módulos fotovoltaicos</b> <ul style="list-style-type: none"> <li>- 4ud Correa Carril Aluminio 47x37x1700</li> <li>- 2ud conector 47x37</li> <li>- 4ud Grapa final</li> <li>- 4ud Grapa intermedia</li> <li>- 4ud Ángulo chapa</li> </ul>	3	85€
CHAP10	<b>Estructura coplanar chapa sencilla para 10 módulos fotovoltaicos</b> <ul style="list-style-type: none"> <li>- 22ud Soporte coplanar sencillo para chapa trapezoidal</li> <li>- 4ud Grapa final</li> <li>- 18ud Grapa intermedia</li> <li>- 44ud Tornillo hexagonal</li> </ul>	10	108€



Escanea este código QR para visualizar el videotutorial de montaje para estructura de suelo



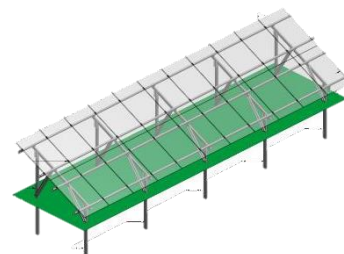
Escanea este código QR para visualizar el videotutorial de montaje para estructura coplanar (teja)

# ESTRUCTURAS

## Parques solares



Una estación de energía fotovoltaica, también conocida como parque solar o granja solar, es un sistema fotovoltaico a gran escala diseñado para el suministro de energía comercial a la red eléctrica.



Referencia	Tipología	Módulos	€ (Sin IVA)
Psolar 200KW	Estructura de suelo (zapata hormigón)	2 (precio por placa)	Consultar
Psolar 200KW – 1MW	Estructura de suelo (hincada)	2 (precio por placa)	Consultar

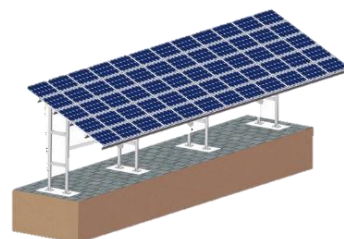
**Nota:** consúltenos para el hincado, montaje de estructuras y colocación mecánica de paneles solares así como para la perforación en el caso de ser necesaria.

# ESTRUCTURAS

## Carpots



Estructuras diseñadas para proporcionar aparcamiento a diversos vehículos y donde se consigue un doble beneficio al generar por una parte sombra a los mismos y por otra energía que puede ser utilizada por ejemplo para la recarga de aquellos vehículos que sean eléctrico.



### .Marquesina simple

Referencia	Tipología	Módulos	€ (Sin IVA)
Carpot 2	Carpot para 2 plazas de vehículo	15	Consultar
Carpot 3	Carpot para 3 plazas de vehículo	21	Consultar
Carpot 4	Carpot para 4 plazas de vehículo	27	Consultar
Carpot 5	Carpot para 5 plazas de vehículo	36	Consultar
Carpot 6	Carpot para 6 plazas de vehículo	42	Consultar
Carpot 10	Carpot para 10 plazas de vehículo	72	Consultar
Carpot 20	Carpot para 20 plazas de vehículo	147	Consultar

**.Marquesina doble**

Referencia	Tipología	Módulos	€ (Sin IVA)
Carpot 4	Carpot para 4 plazas de vehículo	30	Consultar
Carpot 6	Carpot para 6 plazas de vehículo	42	Consultar
Carpot 8	Carpot para 8 plazas de vehículo	54	Consultar
Carpot 10	Carpot para 10 plazas de vehículo	72	Consultar
Carpot 20	Carpot para 20 plazas de vehículo	144	Consultar
Carpot 30	Carpot para 30 plazas de vehículo	216	Consultar
Carpot 40	Carpot para 40 plazas de vehículo	294	Consultar

**Nota:** el transporte de este tipo de estructuras se cotiza individualmente. Si estuviera interesado en cualquier otra modalidad consúltenos y le ofreceremos un asesoramiento y diseño adaptado a sus necesidades.





# ► KITS SOLARES



Kits solares diseñados para suministrar energía a aquellas viviendas que no puedan disponer de conexión a la red. Incluyen los distintos elementos necesarios para poder realizar una instalación solar completa.



Referencia	Modelo	€ (Sin IVA)
AISL2	<b>KIT 2 Sistema aislado 250VA 12V VRLA 270Wh/día</b> <ul style="list-style-type: none"> <li>- 1ud Módulo solar monocristalino de 60W/12V (Victron Energy)</li> <li>- 1ud Batería monobloque 70Ah (Eleksol)</li> <li>- 1ud inversor 12/250 (Victron Energy)</li> <li>- 1ud Regulador PWM de 6A (Eleksol)               <ul style="list-style-type: none"> <li>- 1ud MC4 (pareja)</li> </ul> </li> <li>- 1ud Bornas de conexión (pareja)</li> <li>- 10m de cable RVK 2X2,5mm2</li> </ul>	385€
AISL3	<b>KIT 3 Sistema aislado 500VA 12V VRLA 675Wh/día</b> <ul style="list-style-type: none"> <li>- 1ud Módulo solar monocristalino de 175W/12V (Victron Energy)</li> <li>- 1ud Batería monobloque 115Ah (Eleksol)</li> <li>- 1ud inversor 12/500 (Victron Energy)</li> <li>- 1ud Regulador PWM de 10A (Eleksol)               <ul style="list-style-type: none"> <li>- 1ud MC4 (pareja)</li> </ul> </li> <li>- 1ud Bornas de conexión (pareja)</li> <li>- 10m de cable RVK 2X6mm2</li> <li>- 3m de cable Barryflex 2x10mm2</li> </ul>	570€
AISL4	<b>KIT 4 Sistema aislado 100VA 12V VRLA 1200Wh/día</b> <ul style="list-style-type: none"> <li>- 1ud Módulo solar monocristalino de 330W/24V (Ecodelta)               <ul style="list-style-type: none"> <li>- 1ud Batería de GEL 12V/250Ah (Eleksol)</li> <li>- 1ud inversor 12/800 (Victron Energy)</li> </ul> </li> <li>- 1ud Regulador MPPT Smart 100/20 (Victron Energy)               <ul style="list-style-type: none"> <li>- 1ud MC4 (pareja)</li> </ul> </li> <li>- 1ud Bornas de conexión (pareja)</li> <li>- 10m de cable RVK 2X6mm2</li> <li>- 3m de cable RVK 1X16mm2</li> <li>- 1ud Terminal tubular presión 16mm2 M8</li> </ul>	1080€

Referencia	Modelo	€ (Sin IVA)
AISL5	<p><b>KIT 5 Sistema aislado 1.2kVA 24V GEL 2.5kWh/día</b></p> <ul style="list-style-type: none"> <li>- 2uds Módulo solar monocristalino de 400W/24V (Seraphim)                             <ul style="list-style-type: none"> <li>- 2ud Batería de GEL 12V/250Ah (Eleksol)</li> <li>- 1ud inversor 24/1200 (Victron Energy)</li> </ul> </li> <li>- 1ud Regulador MPPT Smart 100/30 (Victron Energy)                             <ul style="list-style-type: none"> <li>- 1ud MC4 (pareja)</li> <li>- 1 MC4 Doble (pareja)</li> <li>- 1ud Puente con terminales planos</li> </ul> </li> <li>- 2uds Terminal tubular presión 25mm<sup>2</sup> M8                             <ul style="list-style-type: none"> <li>- 10m de cable RVK 2X6mm<sup>2</sup></li> <li>- 3m de cable RVK 1X16mm<sup>2</sup></li> </ul> </li> <li>- 1ud Estructura Alu Coplanar Teja para 2 módulos</li> </ul>	1770€
AISL6	<p><b>KIT 6 Sistema aislado 1.6kVA 24V GEL 3kWh/día</b></p> <ul style="list-style-type: none"> <li>- 2uds Módulo solar monocristalino de 400W/24V (Seraphim)                             <ul style="list-style-type: none"> <li>- 2ud Batería de GEL 12V/300Ah (Eleksol)</li> </ul> </li> <li>- 1ud inversor+Cargador 24/1600/40-16 (Victron Energy)</li> <li>- 1ud Regulador MPPT Smart 100/30 (Victron Energy)                             <ul style="list-style-type: none"> <li>- 1ud MC4 (pareja)</li> <li>- 1ud MC4 Doble (pareja)</li> <li>- 1ud Puente con terminales planos M8</li> </ul> </li> <li>- 2uds Terminal tubular presión 16mm<sup>2</sup> M8                             <ul style="list-style-type: none"> <li>- 10m de cable RVK 2X6mm<sup>2</sup></li> <li>- 3m de cable RVK 1X16mm<sup>2</sup></li> </ul> </li> <li>- 1ud Estructura Alu Coplanar Teja para 2 módulos</li> </ul>	2310€
AISL7	<p><b>KIT 7 Sistema aislado 1.6kVA 24V GEL 5kWh/día</b></p> <ul style="list-style-type: none"> <li>- 4uds Módulo solar monocristalino de 330W/24V (Ecodelta)                             <ul style="list-style-type: none"> <li>- 4ud Batería de GEL 6V/550Ah (Eleksol)</li> </ul> </li> <li>- 1ud inversor+Cargador 24/1600/40-16 (Victron Energy)                             <ul style="list-style-type: none"> <li>- 1ud Regulador MPPT 100/50 (Victron Energy)</li> <li>- 3ud MC4 (pareja)</li> <li>- 1ud MC4 Doble (pareja)</li> <li>- 3ud Puente con terminales planos M8</li> </ul> </li> <li>- 4uds Terminal tubular presión 25mm<sup>2</sup> M8                             <ul style="list-style-type: none"> <li>- 10m de cable RVK 2X6mm<sup>2</sup></li> <li>- 6m de cable VK 1X25mm<sup>2</sup></li> </ul> </li> <li>- 1ud Estructura Alu Coplanar Teja para 4 módulos</li> </ul>	3060€

Referencia	Modelo	€ (Sin IVA)
AISL8	<p><b>KIT 8 Sistema aislado 3kVA 48V GEL 8.5kWh/día</b></p> <ul style="list-style-type: none"> <li>- 4uds Módulo solar monocristalino de 400W/24V (Seraphim)               <ul style="list-style-type: none"> <li>- 4ud Batería de GEL 12V/300Ah (Eleksol)</li> </ul> </li> <li>- 1ud inversor+Cargador 48/3000/35-32 (Victron Energy)               <ul style="list-style-type: none"> <li>- 1ud Regulador MPPT 150/35 (Victron Energy )                   <ul style="list-style-type: none"> <li>- 3ud MC4 (pareja)</li> <li>- 1ud MC4 Doble (pareja)</li> </ul> </li> <li>- 3ud Puente con terminales planos M8</li> <li>- 2ud Terminal tubular presión 25mm2 M8</li> <li>- 2ud Terminal tubular presión 35mm2 M8                   <ul style="list-style-type: none"> <li>- 6m de cable RVK 1x4mm2</li> <li>- 4m de cable VK 1X25mm2</li> <li>- 4m de cable VK 1X35mm2</li> </ul> </li> <li>- 10m de cable Barryflex 2x10mm2</li> </ul> </li> <li>- 1ud Estructura Alu Coplanar Teja para 4 módulos</li> </ul>	3830€
AISL9	<p><b>KIT 9 Sistema aislado 3kVA 48V LITIO 8.5kWh/día</b></p> <ul style="list-style-type: none"> <li>- 4uds Módulo solar monocristalino de 400W/24V (Seraphim)</li> <li>- 2ud Batería de Litio 48v 3.5kwh US3000 C (Pylontech)</li> <li>- 1ud Inversor+Cargador 48/3000/35-32 GX (Victron Energy)               <ul style="list-style-type: none"> <li>- Regulador MPPT 150/35 (Victron Energy)                   <ul style="list-style-type: none"> <li>- 1ud MC4 (pareja)</li> </ul> </li> <li>- 2ud Terminal tubular presión 25mm2 M8                   <ul style="list-style-type: none"> <li>- 6m de cable RVK 1x4mm2</li> <li>- 10m de cable RVK 2x10mm2</li> <li>- 3m de cable VK 1X25mm2</li> </ul> </li> </ul> </li> <li>- 1ud VE.Can to CAN-bus type B 1,8m (Victron Energy)</li> <li>- 1ud Estructura Alu Coplar Teja para 4 módulos</li> </ul>	5310€
AISL10	<p><b>KIT 10 Sistema aislado 5kVA 48V LITIO 20kwh/día</b></p> <ul style="list-style-type: none"> <li>- 12uds Módulo solar monocristalino de 400W/24V (Seraphim)</li> <li>- 4ud Batería de Litio 48v 3.5kwh US3000 C (Pylontech)               <ul style="list-style-type: none"> <li>- 4ud bracket de batería US3000</li> </ul> </li> <li>- 1ud EasySolar 48/5000/70 MPPT 150/100 Color Control (Victron Energy)               <ul style="list-style-type: none"> <li>- 10ud MC4 (pareja)</li> <li>- 2ud MC4 doble (pareja)</li> <li>- 15m de cable RVK 1x4mm2</li> <li>- 10m de cable RVK 2x6mm2</li> <li>- 20m de cable Barryflex 2x10mm2</li> </ul> </li> <li>- 1ud VE.Can to CAN-bus type B 1,8m (Victron Energy)</li> <li>- 4ud Estructura Alu Coplanar Teja para 3 módulos</li> </ul>	10.925€



Kits solares diseñados para viviendas conectadas a la red con el fin de ahorrar en los consumos de la luz. Incluyen los distintos elementos necesarios para poder realizar una instalación solar completa.



### · Monofásicos

Referencia	Modelo	€ (Sin IVA)
ABB30	<p><b>Kit Autoconsumo ABB 3000W monofásico</b></p> <ul style="list-style-type: none"> <li>- 8uds Módulo solar monocristalino de 400W/24V (Seraphim)                             <ul style="list-style-type: none"> <li>- 1ud Inversor red Uno DM 3.0Kw (ABB)</li> <li>- 1ud Meter ABB 1 fase React</li> <li>- 1ud UNO-DM-COM KIT</li> </ul> </li> <li>- 1ud Cuadro de protección FV 1 string (1-1)                             <ul style="list-style-type: none"> <li>- 4ud MC4 (pareja)</li> <li>- 20m de cable RVK 1x4mm2</li> </ul> </li> <li>- 2ud Estructura Alu Coplanar Tornillo para 4 módulos</li> </ul>	2850€
ABB50	<p><b>Kit Autoconsumo ABB 5000W monofásico</b></p> <ul style="list-style-type: none"> <li>- 13uds Módulo solar monocristalino de 400W/24V (Seraphim)                             <ul style="list-style-type: none"> <li>- 1ud Inversor red Uno DM 5.0Kw 2MPPT(ABB)</li> <li>- 1ud Meter ABB 1 fase React</li> <li>- 1ud UNO-DM-COM KIT</li> </ul> </li> <li>- 1ud Cuadro de protección FV 1 string (2-2)                             <ul style="list-style-type: none"> <li>- 10ud MC4 (pareja)</li> <li>- 30m de cable RVK 1x4mm2</li> </ul> </li> <li>- 5ud Estructura Alu Coplanar Tornillo para 3 módulos</li> </ul>	4585€
ABB60	<p><b>Kit Autoconsumo ABB 6000W monofásico</b></p> <ul style="list-style-type: none"> <li>- 18uds Módulo solar monocristalino de 400W/24V (Seraphim)                             <ul style="list-style-type: none"> <li>- 1ud Inversor red Uno DM 6.0Kw (ABB)</li> <li>- 1ud Meter ABB 1 fase React</li> <li>- 1ud UNO-DM-COM KIT</li> </ul> </li> <li>- 1ud Cuadro de protección FV 1 string (2-2)                             <ul style="list-style-type: none"> <li>- 10ud MC4 (pareja)</li> <li>- 40m de cable RVK 1x4mm2</li> </ul> </li> <li>- 6ud Estructura Alu Coplanar Tornillo para 3 módulos</li> </ul>	5370€
KA15	<p><b>Kit Autoconsumo PREMIUM 1500W monofásico</b></p> <ul style="list-style-type: none"> <li>- 4uds Módulo solar monocristalino de 400W/24V (Seraphim)                             <ul style="list-style-type: none"> <li>- 1ud Inversor híbrido Piko 1.5MP plus (Kostal)                                     <ul style="list-style-type: none"> <li>- 1ud SDM230 Modbus 220/230V</li> </ul> </li> </ul> </li> <li>- 1ud Cuadro de protección FV 1 string (1-1)                             <ul style="list-style-type: none"> <li>- 1ud MC4 (pareja)</li> <li>- 5m de cable RVK 1x4mm2</li> </ul> </li> <li>- 1uds Estructura Alu Coplanar tornillo para 4 módulos</li> </ul>	2075€

Referencia	Modelo	€ (Sin IVA)
KA20	<b>Kit Autoconsumo PREMIUM 2000W monofásico</b> <ul style="list-style-type: none"> <li>- 6uds Módulo solar monocristalino de 400W/24V (Seraphim)               <ul style="list-style-type: none"> <li>- 1ud Inversor híbrido Piko 2.0MP plus (Kostal)</li> <li>- 1ud SDM230 Modbus 220/230V</li> </ul> </li> <li>- 1ud Cuadro de protección FV 1 string (1-1)               <ul style="list-style-type: none"> <li>- 2ud MC4 (pareja)</li> <li>- 5m de cable RVK 1x4mm2</li> </ul> </li> <li>- 2ud Estructura Alu Coplanar Tornillo para 3 módulos</li> </ul>	2450€
KA25	<b>Kit Autoconsumo PREMIUM 2500W monofásico</b> <ul style="list-style-type: none"> <li>- 7uds Módulo solar monocristalino de 400W/24V (Seraphim)               <ul style="list-style-type: none"> <li>- 1ud Inversor híbrido Piko 2.5MP plus (Kostal)</li> <li>- 1ud SDM230 Modbus 220/230V</li> </ul> </li> <li>- 1ud Cuadro de protección FV 1 string (1-1)               <ul style="list-style-type: none"> <li>- 1ud MC4 (pareja)</li> <li>- 10m de cable RVK 1x4mm2</li> </ul> </li> <li>- 1ud Estructura Alu Coplanar Tornillo para 3 módulos</li> <li>- 1ud Estructura Alu Coplanar Tornillo para 4 módulos</li> </ul>	2755€
KA30	<b>Kit Autoconsumo PREMIUM 3000W monofásico</b> <ul style="list-style-type: none"> <li>- 8uds Módulo solar monocristalino de 400W/24V (Seraphim)               <ul style="list-style-type: none"> <li>- 1ud Inversor híbrido Piko 3.0MP plus (Kostal)</li> <li>- 1ud SDM230 Modbus 220/230V</li> </ul> </li> <li>- 1ud Cuadro de protección FV 1 string (1-1)               <ul style="list-style-type: none"> <li>- 2ud MC4 (pareja)</li> <li>- 10m de cable RVK 1x4mm2</li> </ul> </li> <li>- 2ud Estructura Alu Coplanar Tornillo para 4 módulos</li> </ul>	3060€
KA36	<b>Kit Autoconsumo PREMIUM 3600W monofásico</b> <ul style="list-style-type: none"> <li>- 10uds Módulo solar monocristalino de 400W/24V (Seraphim)               <ul style="list-style-type: none"> <li>- 1ud Inversor híbrido Piko 3.6MP plus (Kostal)</li> <li>- 1ud SDM230 Modbus 220/230V</li> </ul> </li> <li>- 1ud Cuadro de protección FV 2 string (2-2)               <ul style="list-style-type: none"> <li>- 2ud MC4 doble (pareja)</li> <li>- 15m de cable RVK 1x4mm2</li> </ul> </li> <li>- 2ud Estructura Alu Coplanar Tornillo para 3 módulos</li> <li>- 1ud Estructura Alu Coplanar Tornillo para 4 módulos</li> </ul>	3830€
KA42	<b>Kit Autoconsumo PREMIUM 4800W monofásico</b> <ul style="list-style-type: none"> <li>- 12uds Módulo solar monocristalino de 400W/24V (Seraphim)               <ul style="list-style-type: none"> <li>- 1ud Inversor híbrido Piko 4.6MP plus 2MPPT (Kostal)</li> <li>- 1ud SDM230 Modbus 220/230V</li> </ul> </li> <li>- 1ud Cuadro de protección FV 2 string (2-2)               <ul style="list-style-type: none"> <li>- 4ud MC4 (pareja)</li> <li>- 20m de cable RVK 1x4mm2</li> </ul> </li> <li>- 4ud Estructura Alu Coplanar Tornillo para 3 módulos</li> </ul>	4340€

Referencia	Modelo	€ (Sin IVA)
KA46	<p><b>Kit Autoconsumo PREMIUM 5600W monofásico</b></p> <ul style="list-style-type: none"> <li>- 14uds Módulo solar monocristalino de 400W/24V (Seraphim)</li> <li>- 1ud Inversor híbrido Piko 4.6MP plus 2MPPT (Kostal)                             <ul style="list-style-type: none"> <li>- 1ud SDM230 Modbus 220/230V</li> </ul> </li> <li>- 1ud Cuadro de protección FV 2 string (2-2)                             <ul style="list-style-type: none"> <li>- 4ud MC4 (pareja)</li> <li>- 20m de cable RVK 1x4mm2</li> </ul> </li> <li>- 5ud Estructura Alu Coplanar Tornillo de 3 módulos</li> </ul>	4850€
KA5.0	<p><b>Kit Autoconsumo PREMIUM 6400W monofásico</b></p> <ul style="list-style-type: none"> <li>- 15uds Módulo solar monocristalino de 400W/24V (Seraphim)</li> <li>- 1ud Inversor híbrido Piko 5.0MP plus 2MPPT (Kostal)                             <ul style="list-style-type: none"> <li>- 1ud SDM230 Modbus 220/230V</li> </ul> </li> <li>- 1ud Cuadro de protección FV 2 string (2-2)                             <ul style="list-style-type: none"> <li>- 4ud MC4 (pareja)</li> <li>- 20m de cable RVK 1x4mm2</li> </ul> </li> <li>- 5ud Estructura Alu Coplanar Tornillo para 3 módulos</li> </ul>	5080€

### · Trifásicos:

Referencia	Modelo	€ (Sin IVA)
KPLEN4	<p><b>Kit Autoconsumo PREMIUM 4.2kW trifásico</b></p> <ul style="list-style-type: none"> <li>- 12uds Módulo solar monocristalino de 400W/24V (Seraphim)                             <ul style="list-style-type: none"> <li>- 1ud Inversor Plenticore plus 4.2 (Kostal)</li> <li>- 1ud Kostal Smart Energy Meter</li> </ul> </li> <li>- 1ud Cuadro de protección FV 2 string (2-2)                             <ul style="list-style-type: none"> <li>- 4ud MC4 (pareja)</li> <li>- 20m de cable RVK 1x4mm2</li> </ul> </li> <li>- 4ud Estructura Alu Coplanar Tornillo para 3 módulos</li> </ul>	4800€
KPLEN5.5	<p><b>Kit Autoconsumo PREMIUM 5.5kW trifásico</b></p> <ul style="list-style-type: none"> <li>- 15uds Módulo solar monocristalino de 400W/24V (Seraphim)                             <ul style="list-style-type: none"> <li>- 1ud Inversor Plenticore plus 5.5 (Kostal)</li> <li>- 1ud Kostal Smart Energy Meter</li> </ul> </li> <li>- 1ud Cuadro de protección FV 2 string (2-2)                             <ul style="list-style-type: none"> <li>- 5ud MC4 (pareja)</li> <li>- 20m de cable RVK 1x4mm2</li> </ul> </li> <li>- 5ud Estructura Alu Coplanar Tornillo para 3 módulos</li> </ul>	5460€
KPLEN7	<p><b>Kit Autoconsumo PREMIUM 7kW trifásico</b></p> <ul style="list-style-type: none"> <li>- 18uds Módulo solar monocristalino de 400W/24V (Seraphim)                             <ul style="list-style-type: none"> <li>- 1ud Inversor Plenticore plus 7 (Kostal)</li> <li>- 1ud Kostal Smart Energy Meter</li> </ul> </li> <li>- 1ud Cuadro de protección FV 2 string (2-2)                             <ul style="list-style-type: none"> <li>- 5ud MC4 (pareja)</li> <li>- 30m de cable RVK 1x4mm2</li> </ul> </li> <li>- 6ud Estructura Alu Coplanar Tornillo para 3 módulos</li> </ul>	6460€

Referencia	Modelo	€ (Sin IVA)
KPLEN8.5	<b>Kit Autoconsumo PREMIUM 8.5kW trifásico</b> <ul style="list-style-type: none"> <li>- 24uds Módulo solar monocristalino de 400W/24V (Seraphim)               <ul style="list-style-type: none"> <li>- 1ud Inversor Plenticore plus 8.5 (Kostal)</li> <li>- 1ud Kostal Smart Energy Meter</li> </ul> </li> <li>- 1ud Cuadro de protección FV 2 string (2-2)               <ul style="list-style-type: none"> <li>- 5ud MC4 (pareja)</li> <li>- 30m de cable RVK 1x4mm2</li> </ul> </li> <li>- 8ud Estructura Alu Coplanar Tornillo para 3 módulos</li> </ul>	7985€
KPLEN10	<b>Kit Autoconsumo PREMIUM 10kW trifásico</b> <ul style="list-style-type: none"> <li>- 27uds Módulo solar monocristalino de 400W/24V (Seraphim)               <ul style="list-style-type: none"> <li>- 1ud Inversor Plenticore plus 10 (Kostal)</li> <li>- 1ud Kostal Smart Energy Meter</li> </ul> </li> <li>- 1ud Cuadro de protección FV 2 string (2-2)               <ul style="list-style-type: none"> <li>- 10ud MC4 (pareja)</li> <li>- 40m de cable RVK 1x4mm2</li> </ul> </li> <li>- 9ud Estructura Alu Coplanar Tornillo para 3 módulos</li> </ul>	8840€





Kits solares diseñados para viviendas conectadas a la red con el fin de ahorrar significativamente en los consumos de la luz. Incluyen los distintos elementos necesarios para poder realizar una instalación solar completa.



\* Los kits tienen la opción a incorporar baterías

Referencia	Modelo	€ (Sin IVA)
31525	<b>Kit autoconsumo con baterías* (3.6kWp)</b> <ul style="list-style-type: none"> <li>- 9uds Módulo solar monocristalino de 400W/24V (Seraphim)</li> <li>- 1ud Inversor híbrido 3000W GW3048-EM (Goodwe)                             <ul style="list-style-type: none"> <li>- 1ud Kit cableado inversor/batería</li> </ul> </li> <li>- 1ud Terminal tubular presión 35mm<sup>2</sup> M8</li> <li>- 2ud Latiguillo panel (4mm<sup>2</sup> + MC4)</li> <li>- 20m de cable RVK 2x6mm<sup>2</sup> + MC4                             <ul style="list-style-type: none"> <li>- 4m de cable VK 1X35mm<sup>2</sup></li> </ul> </li> <li>- 3ud Estructura Alu Suelo para 3 módulos</li> </ul>	3370€
	<b>Kit autoconsumo con baterías* (6.0kWp)</b> <ul style="list-style-type: none"> <li>- 15uds Módulo solar monocristalino de 400W/24V (Seraphim)</li> <li>- 1ud Inversor híbrido 5000W GW5048-EM (Goodwe)                             <ul style="list-style-type: none"> <li>- 1ud Kit cableado inversor/batería</li> </ul> </li> <li>- 4ud Terminal tubular presión 35mm<sup>2</sup> M8</li> <li>- 2ud Latiguillo panel (4mm<sup>2</sup> + MC4)</li> <li>- 20m de cable RVK 2x6mm<sup>2</sup> + MC4                             <ul style="list-style-type: none"> <li>- 4m de cable VK 1X35mm<sup>2</sup></li> </ul> </li> <li>- 5ud Estructura Alu Suelo para 3 módulos</li> </ul>	

**Nota:** estos kits pueden ser complementados con hasta un máximo de 8 unidades de los modelos de baterías US2000 2,4Kw (1.100€ Sin IVA) y US3000 3,5Kw (1.460€ Sin IVA) de Pylontech.

Referencia	Modelo	AH CH100	Medidas	Peso (kg)	€ (Sin IVA)
US2000	48V/US2000	2.4	440 x 410 x 89	24	1100€
US3000	48V/US3000	3.5	442 x 420 x 132	32	1460€



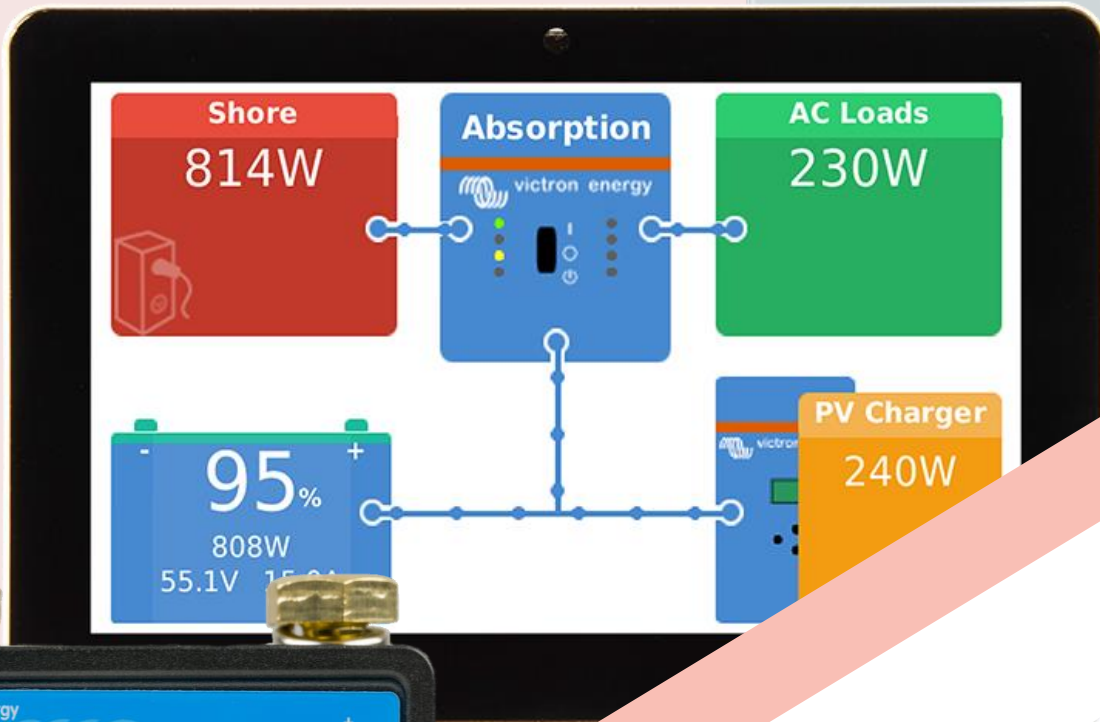
Kits solares diseñados para el bombeo de agua desde pozos o depósitos hasta cualquier otro tipo de ubicación (viviendas, huertos, etc...).



Referencia	Modelo	€ (Sin IVA)
KITVAR1CV	<b>Kit bombeo solar con variador para bomba 1CV Monofásica</b> - 5uds Módulo solar monocristalino de 400W/24V (Seraphim) - 1ud Variador BPD 220V 1,5Kw 1,5HP - 1ud Base porta fusible cilíndrico PMX 10X38 - 1ud Fusible cilíndrico 12A 10X38 PV 900V	1615€
KITVAR2CV	<b>Kit bombeo solar con variador para bomba 2CV mono-trf 220V</b> - 9uds Módulo solar monocristalino de 400W/24V (Seraphim) - 1ud Variador BPD 220V 2,2Kw 1PH (14A)/3PH(10A) - 2ud Base porta fusible cilíndrico PMX 10X38 - 2ud Fusible cilíndrico 20A 10X38 PV 900V	2430€
KITVAR3CV	<b>Kit bombeo solar con variador para bomba 3CV trif 220V</b> - 14uds Módulo solar monocristalino de 400W/24V (Seraphim) - 1ud Variador BPD 220V 2,2Kw 1PH (14A)/3PH(10A) - 2ud Base porta fusible cilíndrico PMX 10X38 - 2ud Fusible cilíndrico 20A 10X38 PV 900V	3230€
KITVAR4CV	<b>Kit bombeo solar con variador para bomba 4CV trif 380V</b> - 18uds Módulo solar monocristalino de 400W/24V (Seraphim) - 1ud Variador Trif380V BPD 5,5Kw 7,5HP	4230€
KITVAR5CV	<b>Kit bombeo solar con variador para bomba 5CV trif 380V</b> - 22uds Módulo solar monocristalino de 400W/24V (Seraphim) - 1ud Variador Trif380V BPD 5,5Kw 7,5HP - 2ud Base porta fusible cilíndrico PMX 10X38 - 2ud Fusible cilíndrico 30A 10X38 PV 900V	5000€
KITVAR75CV	<b>Kit bombeo solar con variador para bomba 7,55CV trif 380V</b> - 30uds Módulo solar monocristalino de 400W/24V (Seraphim) - 1ud Variador Trif380V BPD 5,5Kw 7,5HP	6620€



Escanea este código QR para visualizar las fichas técnicas en el catálogo online



## ▶ ACCESORIOS



·**Fusibles:** protección externa ante sobrecalentamiento de los cables.



Referencia	Modelo	€ (Sin IVA)
491610	Fusible cilíndrico 6A 10x38 PV 900V	6€
491615	Fusible cilíndrico 8A 10x38 PV 900V	6€
491620	Fusible cilíndrico 10A 10x38 PV 900V	6€
491625	Fusible cilíndrico 12A 10x38 PV 900V	6€
491630	Fusible cilíndrico 16A 10x38 PV 900V	6€
491635	Fusible cilíndrico 20A 10X38 PV 900V	6€
491940	Fusible cilíndrico 25A 10X38 PV 600V	6€
491944	Fusible cilíndrico 30A 10X38 PV 600V	6€
485150	Porta fusible cilíndrico	6€
0731309040	Fusible midi 40A	5€
0731309050	Fusible midi 50A	5€
0731309060	Fusible midi 60A	5€
0731309080	Fusible midi 80A	5€
0731309100	Fusible midi 100A	5€
0731309001	Porta fusible midi	12€
CIP136100010	Fusible mega 100A/32V (5pcs)	15€
CIP136125010	Fusible mega 125A/32V (5pcs)	15€
CIP136150010	Fusible mega 150A/32V (5pcs)	15€
CIP136175010	Fusible mega 175A/32V (5pcs)	15€
CIP136200010	Fusible mega 200A/32V (5pcs)	15€
CIP136225010	Fusible mega 225A/32V (5pcs)	15€
CIP136250010	Fusible mega 250A/32V (5pcs)	15€
CIP136300010	Fusible mega 300A/32V (5pcs)	15€
CIP136400010	Fusible mega 400A/32V (5pcs)	24€
CIP136500010	Fusible mega 500A/32V (5pcs)	25€
CIP000100001	Porta fusible Mega	12€

· **Cables VE.Direct:** cables de conexión entre equipos Victron Energy.



Referencia	Modelo	€ (Sin IVA)
ASS030530203	VE.Direct Cable 0,3m	15€
ASS030530209	VE.Direct Cable 0,9m	15€
ASS030530218	VE.Direct Cable 1,8m	15€
ASS030530230	VE.Direct Cable 3m	17€
ASS030530250	VE.Direct Cable 5m	19€
ASS030530310	VE.Direct Cable 10m	23€

· **Cables VE.Can to Can Bus:** cable para conectar una batería habilitada para CAN-bus a un sistema Victron Energy.



Referencia	Modelo	€ (Sin IVA)
ASS030710018	VE.Can to CAN-bus BMS type A Cable 1.8m	16€
ASS030710050	VE.Can to CAN-bus BMS type A Cable 5m	16€
ASS030720018	VE.Can to CAN-bus BMS type B Cable 1.8m	16€
ASS030720050	VE.Can to CAN-bus BMS type B Cable 5m	16€

· **Cables RS485:** cables de conexión entre el Energy Meter y el Color Control GX.



Referencia	Modelo	€ (Sin IVA)
ASS030572018	RS485 to USB interface cable 1,8 m	28€
ASS030572050	RS485 to USB interface cable 5 m	32€

· **Cables configuración:** cables de conexión de un equipo Victron Energy a un ordenador para su configuración.



Referencia	Modelo	€ (Sin IVA)
ASS030530010	VE.Direct to USB interface	29€
ASS030140000	Interface MK3-USB (VE.Bus to USB)	70€

· **VE.Direct no inversor de encendido/apagado:** cable para controlar a distancia los modelos de controlador de carga MPPT BlueSolar y SmartSolar.



Referencia	Modelo	€ (Sin IVA)
ASS030550320	VE.Direct non inverting remote on-off cable	20€

· **Dongle:** interface que permite comunicarse fácilmente mediante un dispositivo iOS o Android a las monitorizaciones Victron BMV y a reguladores MPPT a través la aplicación VictronConnect.



Referencia	Modelo	€ (Sin IVA)
ASS030536011	VE.Direct Bluetooth Smart dongle	50€

· **GlobalLink 520:** este dispositivo aportará conectividad 4G LTE-M a todos los dispositivos con VE.Direct



Referencia	Modelo	€ (Sin IVA)
ASS030543020	GlobalLink 520	350€

· **Monitorizadores:** la monitorización ofrece el control y monitorización de todos los sistemas eléctricos. Puede conectarse a múltiples productos como inversores, cargadores solares MPPT y monitores de baterías. Si está conectado a Internet, puede enviar sus datos a la página web de Victron donde podrá consultar todas sus estadísticas e historial, para un mejor uso de sus dispositivos.



Referencia	Modelo	€ (Sin IVA)
BPP900450100	Cerbo GX	330€
BPP900455050	GX Touch 50	225€
BPP900400100	Venus GX	300€
BPP910200100	Octo GX	311€
BPP010300100(R)	Color control GX	526€
BPP900410200	Maxi GX	1097€

· **Carcasas de montaje:** carcasas para el montaje en pared de la monitorización de baterías BMV y Color Control GX.



Referencia	Modelo	€ (Sin IVA)
ASS050500000	BMV o MPPT Control	27€
ASS050400000	Color Control GX	40€
ASS050600000	BMV + Color Control GX	50€

· **Busbars:** barras colectoras para la distribución de alta corriente que además proporcionan conexiones para baterías y/o equipo CC.



Referencia	Modelo	€ (Sin IVA)
VBB115040020	Busbar 150A 4P + coverf	20€
VBB115060020	Busbar 150A 6P + coverf	30€
VBB125040010	Busbar 250A 4P + coverf	55€
VBB160040010	Busbar 600A 4P + coverf	110€
VBB160080010	Busbar 600A 8P + coverf	170€



▶ **CONDICIONES  
DE VENTA**



## 1. Objeto y ámbito de aplicación

1. Las presentes Condiciones Generales de Venta (en adelante las “CCGG”) regirán las relaciones contractuales entre DISTRIBUCIONES SOLARES DEL PRINCIPADO S.L (en adelante DSPSOLAR) y sus clientes (en adelante, el “Cliente”), derivadas de las ventas de productos FOTOVOLTAICOS y similares (en adelante, el “Producto” o los “Productos”) que DSPSOLAR realice al Cliente por los pedidos que éste le curse y que DSPSOLAR acepte.

2. El Cliente reconoce que acepta, sin reserva alguna, las presentes CCGG al formular un pedido de Productos, teniendo previo conocimiento de su contenido por haberle proporcionado DSPSOLAR un ejemplar de las mismas, además de hallarse las CCGG publicadas en la página web de Internet <https://distribucionessolares.es>

3. Las CCGG excluyen la aplicación de cualesquiera condiciones generales de compra propias del Cliente.

4. Los pedidos de venta de Productos se regirán por las presentes CCGG; que se completarán, en su caso, por las condiciones particulares que puedan pactar DSPSOLAR y el Cliente. Dichas condiciones particulares prevalecerán sobre las CCGG cuando DSPSOLAR las haya aceptado expresamente y por escrito.

## 2. Formulación de pedidos

1. El Cliente remitirá a DSPSOLAR los pedidos de los Productos por escrito (correo electrónico o web), especificando la clase de Productos, referencia, cantidad (en caso de pedidos “cerrados”) y fecha de entrega interesada.

2. El pedido deberá ser aceptado por DSPSOLAR para que el acuerdo de venta de los Productos se entienda perfeccionado y vinculante. En el plazo máximo de 7 días siguientes a la recepción del pedido, DSPSOLAR informará al Cliente acerca de su aceptación. Una vez aceptado un pedido por DSPSOLAR el Cliente no podrá realizar cancelaciones totales o parciales del mismo salvo que llegue a un acuerdo expreso con DSPSOLAR.

3. El pedido se considerará “cerrado” cuando el Cliente especifique la cantidad concreta de Productos que DSPSOLAR habrá de entregarle para cumplimentar el pedido, así como la fecha estimada para la entrega.

4. DSPSOLAR no tiene obligación de aceptar cualquier pedido y, por tanto, se reserva el derecho a rechazarlo, sin que de ello se derive o implique responsabilidad alguna respecto del mismo.

### 3. Entrega

1. Los plazos de entrega de los pedidos de Productos se entenderán fijados con carácter estimatorio o aproximado, y en ningún caso de cumplimiento esencial. Por tanto, DSPSOLAR no será responsable frente al Cliente por cualesquiera retrasos en la entrega de los Productos salvo así se haya pactado.
2. En todo caso, DSPSOLAR procurará atender y suministrar los pedidos de Productos dentro de los plazos convenidos con el Cliente, siempre que sus recursos y capacidades de producción se lo permitan. Del mismo modo, DSPSOLAR podrá realizar entregas parciales del pedido, devengando cada entrega parcial la correspondiente obligación de pago a cargo del Cliente.
3. DSPSOLAR entregará los Productos según las reglas Incoterms 2010 en vigor y acordados con el Cliente en el contrato de compra venta.
4. La propiedad de los Productos quedará acordada con el Cliente en el contrato de compra venta.
5. El riesgo, la responsabilidad del transporte y del seguro, así como el punto de entrega, queda regulado por el Incoterms 2020 pactado en el contrato de compra venta.

### 4. Conformidad y reclamaciones

1. La conformidad del Cliente, en cuanto a la cantidad entregada de Productos respecto de un pedido en cuestión, se efectuará mediante la firma del correspondiente albarán en el mismo momento de su entrega. Si el Cliente no efectúa su reclamación sobre un posible defecto de cantidad al tiempo de recibir los Productos, DSPSOLAR no asumirá responsabilidad alguna.
2. El Cliente deberá examinar los Productos, con la mayor brevedad posible tras su recepción, para verificar su conformidad con el tipo de Producto objeto del pedido, y la ausencia de defectos aparentes u ocultos en los mismos. En todo caso, tras la recepción de los Productos, el Cliente dispondrá de un plazo de 24 horas para reclamar a DSPSOLAR por una eventual diferencia de tipo de los Productos entregados con los solicitados o por la existencia de un defecto aparente en los mismos. De detectar el Cliente un posible defecto interno o no aparente en los Productos, el plazo de que dispondrá para reclamar a DSPSOLAR será de 7 días tras su recepción.
3. DSPSOLAR no admitirá las reclamaciones que reciba con posterioridad al transcurso de los plazos anteriormente señalados. Si la reclamación del Cliente es justificada y recibida en plazo, DSPSOLAR tendrá única y exclusivamente la obligación de reponer los Productos defectuosos por otros que los sustituyan, y no será responsable de ningún daño o perjuicio que pudiera derivarse para el Cliente del retraso o falta de entrega de Productos conformes, en particular del lucro cesante, pérdidas de producción o de beneficios, conforme a lo dispuesto en la Condición 6 siguiente.
4. La eventual sustitución de los Productos no conllevará la devolución de los Productos no conformes, salvo que DSPSOLAR así lo autorice o lo solicite expresamente.
5. De producirse una demora en la recepción de los Productos por parte del Cliente, DSPSOLAR podrá almacenar los Productos por cuenta, cargo y riesgo del Cliente, en las dependencias propias de DSPSOLAR o en las de un tercero.

## 5. Precio y condiciones de pago

1. Los precios de venta de los Productos serán los que vengan fijados en las ofertas y tarifas de DSPSOLAR, comunicadas al Cliente; o bien en las condiciones particulares convenidas entre DSPSOLAR y el Cliente. A dichos precios deberán añadirse los impuestos correspondientes.
  2. En los precios se entenderá incluido todo cuánto deba aportar o realizar DSPSOLAR (gastos de embalaje, de expedición, aranceles, tasas, costes de transporte vigentes en el día de la entrega, etc.) para entregar los Productos de acuerdo con la Condición General 3.3.
  3. DSPSOLAR podrá modificar los precios de venta de los Productos en cualquier momento. El aumento del precio de venta no afectará a aquéllos pedidos de Productos en curso, que hayan sido previamente aceptados por DSPSOLAR. En el supuesto que el Cliente efectuara un pedido de Productos con un precio erróneo, DSPSOLAR le comunicará el precio correcto y, en su caso, su aceptación a cursar el pedido, siempre que el Cliente lo confirme expresamente (con el precio correcto) en los dos días siguientes.
  4. El Cliente abonará el precio correspondiente a cada pedido de los Productos, mediante transferencia bancaria, recibos domiciliados, talón, carta de crédito irrevocable, en los términos que acuerde con DSPSOLAR.
  5. En caso de impago total o parcial del precio de algún pedido de Productos, a la fecha de vencimiento, en aplicación de la Ley 3/2004 de 29 de diciembre, Artículo 5, el importe vencido y no pagado devengará los intereses de demora correspondientes sin necesidad de aviso de vencimiento ni intimación alguna por parte de DSPSOLAR, además de ser de cuenta del Cliente los gastos de devolución en que pudiera incurrir DSPSOLAR.
- Asimismo, DSPSOLAR estará facultada para suspender o cancelar las entregas pendientes de Productos al Cliente, mientras no se abone el pedido cuyo pago se halle vencido y exigible, o a requerir el pago anticipado de cualquier nuevo pedido.
6. DSPSOLAR se reserva el derecho a fijar un límite de crédito para cada cliente y a subordinar las entregas en base a este límite y/o a la presentación de una garantía de pago suficiente. En caso de retraso o de incidencia en el pago, DSPSOLAR podrá proceder a la recuperación de la mercancía pendiente de pago y/o a la iniciación de acciones legales que le asistan. DSPSOLAR se reserva el derecho de reclamar los gastos prejudiciales, especialmente los gastos de requerimientos y costes de abogados.

## 6. Responsabilidad y Garantías

1. El Cliente es el único responsable de la elección del Producto objeto de la compraventa, así como del uso o función a que el mismo se destina. Por consiguiente, DSPSOLAR no se hace responsable ni garantiza que el Producto sea el adecuado para las aplicaciones técnicas pretendidas por el Cliente, ni para alcanzar, en todo o en parte, los objetivos previstos por éste al efectuar su compra de los Productos. En este sentido, el Cliente no tendrá derecho a devolver los Productos y reclamar el precio pagado. Cualquier asesoramiento técnico proporcionado por DSPSOLAR. Verbalmente o por escrito, o mediante la realización de ensayos, antes y/o durante la utilización del Producto, se facilita de buena fe, pero sin mayor garantía. El asesoramiento que pueda realizar DSPSOLAR no libera al Cliente de su obligación de ensayar el Producto suministrado para determinar su idoneidad para los procesos y usos a los que está destinada.

2. Se excluye toda responsabilidad de DSPSOLAR por daños y perjuicios causados por defectos en los Productos, salvo cuando venga expresamente obligada a ello en virtud de ley imperativa aplicable. Así mismo, DSPSOLAR no será responsable por pérdidas o daños incidentales, indirectos o consecuenciales, lucro cesante, pérdidas de producción o de beneficios, riesgos de desarrollo de los Productos.

3. En todo caso, de venir obligada DSPSOLAR a asumir responsabilidad alguna por daños y perjuicios sufridos por el Cliente, la misma vendrá limitada a una cantidad equivalente al importe correspondiente al pedido del Producto causante del daño, salvo que una ley imperativa aplicable imponga a DSPSOLAR un límite cuantitativo mayor. Así mismo, el Cliente no podrá reclamar a DSPSOLAR por cualquier daño transcurrido un (1) año a contar desde que el riesgo de los Productos haya sido transferido al Cliente conforme a lo previsto en la Condición 3.5 anterior, a no ser que la legislación vigente establezca un plazo superior.

4. El Cliente será el único responsable, exonerando en lo procedente a DSPSOLAR, por los daños que se deriven frente a sus propios empleados o terceros de un inadecuado uso, almacenamiento, conservación, manipulación o transformación de los Productos; en particular, con carácter no limitativo, cuando no haya observado las indicaciones, advertencias o instrucciones que DSPSOLAR o el fabricante haya podido proporcionarle al respecto.

5. DSPSOLAR no será responsable en ningún caso frente a terceros por causas ajenas al mismo, incluyendo el incumplimiento por parte del Cliente de la normativa aplicable a los productos y sustancias químicas. El Cliente mantendrá indemne a DSPSOLAR de toda responsabilidad frente a cualesquiera reclamaciones, daños y/o perjuicios que se deriven, directa o indirectamente, del incumplimiento de las obligaciones asumidas por el primero en virtud de su relación contractual.

6. DSPSOLAR asumirá únicamente la responsabilidad del producto mientras mantenga su obligación contractual en virtud de la legislación mercantil vigente, debiendo el cliente, transcurrido el plazo, dirigirse directamente al fabricante del producto. A tal efecto, el cliente queda informado que las garantías de los productos se hayan publicadas en las páginas webs de los correspondientes fabricantes.

## 7. Procedimiento de servicio técnico

1. El Cliente deberá exigir la prestación de la garantía a través del procedimiento establecido en el siguiente documento y en su página web de internet. Antes de enviar cualquier producto a DSPSOLAR es imprescindible obtener un número de RMA, para ello es necesario que El Cliente solicite y devuelva cumplimentada la solicitud correspondiente. DSPSOLAR no admitirá equipos que no se reciban debidamente etiquetados e identificados con el nº de RMA. Si el equipo está en garantía, El Cliente deberá de aportar adicionalmente el documento de compra del equipo.

2. Las garantías no cubren en ningún caso los portes. Los tiempos medios de reparación de los equipos son de 15 días. Si el equipo funcionase correctamente El Cliente deberá asumir el coste de la revisión del equipo. El coste de revisión oscilará entre 30 y 150 €, este servicio, no puede considerarse un servicio en garantía. Si es reparable, DSPSOLAR le enviará un presupuesto el cual EL Cliente podrá aceptar o declinar recogiendo el equipo averiado o aceptando su destrucción. Si el equipo no es reparable DSPSOLAR le ofrecerá a El Cliente una unidad igual o similar a un precio especial el cual podrá aceptar o declinar recogiendo el equipo averiado o aceptando su destrucción.

3. El producto deberá ser enviado en su embalaje original. DSPSolar no se hace responsable de daños en el transporte. Una vez informado El Cliente sobre la situación del equipo, dispondrá de un plazo de 1 mes a partir de la fecha de comunicación para aceptar y formalizar alguna de las soluciones propuestas, de lo contrario, el equipo pasará a destruirse sin cargo para El Cliente y sin nuevo aviso, no teniendo opción a nueva reclamación una vez transcurrido el plazo correspondiente. Las reparaciones dispondrán de un plazo de garantía de seis (6) meses. Los equipos nuevos o de sustitución se acogerán a la garantía correspondiente del equipo nuevo o la indicada en su momento para los equipos de sustitución.

### 8. Política de devoluciones.

1. Nuestro objetivo es satisfacer las demandas de nuestros clientes por lo que haremos todo lo posible para solucionar los ocasionales inconvenientes con total diligencia.
2. En el caso de no estar plenamente satisfecho con el producto dispone de 30 días naturales desde la entrega del pedido para su devolución, corriendo en este caso usted con los gastos del transporte hasta nuestras instalaciones, que deberá verificarse en dicho plazo. Asimismo, deberá enviarnos el producto en perfectas condiciones, junto su embalaje original, con los precintos originales, etiquetas e instrucciones en perfecto estado. Es muy importante que nos devuelva los productos perfectamente embalados. En caso de que los productos resulten dañados debido a un embalaje inapropiado, no admitiremos la devolución.
3. Usted deberá enviar a nuestras instalaciones el producto con todos los componentes y embalajes en perfecto estado, corriendo usted con los gastos de envío. Una vez recibido el producto y sólo si este no presenta síntomas de haber sufrido un uso indebido o un fallo debido a una deficiente instalación, etc, nuestro departamento comercial, según el estado del equipo, le indicará el importe de devolución (con una posible depreciación).
4. En el caso de que la devolución se produzca por un defecto de funcionamiento de los equipos atribuibles a un problema de fabricación o que está cubierto por la garantía de los equipos, DSPSOLAR correrá con los gastos de recogida y devolución de los equipos. No nos hacemos responsables del uso indebido, de las consecuencias de instalaciones defectuosas, de errores en su manipulación, de productos golpeados, etc.

## 9. Fuerza Mayor

1. DSPSOLAR no será responsable por el incumplimiento o retraso en el cumplimiento de sus obligaciones frente al Cliente, si estuviese motivado por cualesquiera razones de caso fortuito o de fuerza mayor que afecten tanto a DSPSOLAR como a sus proveedores o transportistas, incluidos los supuestos de huelga, otras contingencias laborales o industriales, carencia o imposibilidad de obtención de materias primas, etc
2. Si la causa de fuerza mayor se prolongase durante más de 2 meses DSPSOLAR o el Cliente podrán dar por anulados y sin efecto los pedidos de Productos en curso, sin que ello devengue indemnización o compensación alguna en favor del Cliente.

## 10. Ley aplicable y Jurisdicción competente


1. Las relaciones contractuales entre DSPSOLAR y el Cliente, objeto de las presentes CCGG, se regirán únicamente por el Derecho Español, con exclusión de la Convención de Viena sobre Compraventa Internacional de Mercaderías de 1980.
2. Para la resolución de todas las cuestiones litigiosas derivadas de las relaciones contractuales objeto de las CCGG, DSPSOLAR y el Cliente se someten, con expresa renuncia a cualquier otro fuero que pudiera corresponderles, a la jurisdicción exclusiva de los Tribunales de la ciudad de OVIEDO. No obstante, en el supuesto de incumplimiento por el Cliente de cualesquiera obligaciones de pago derivadas de las presentes CCGG, DSPSOLAR podrá optar, alternativamente, por ejercitar las acciones legales que le correspondan ante los Tribunales del lugar donde se halle el domicilio del Cliente.









 Pol. Ind. La Roza, 25 · 33119 Granda · Asturias

 Teléfono: 985 794 703

 Whatsapp: 627 205 340

 [www.distribucionessolares.es](http://www.distribucionessolares.es)

 [comercial@distribucionessolares.com](mailto:comercial@distribucionessolares.com)

**Síguenos en:**



**DSPSolar**   
Innovando. **Por un futuro sostenible**